

Telepítési útmutató

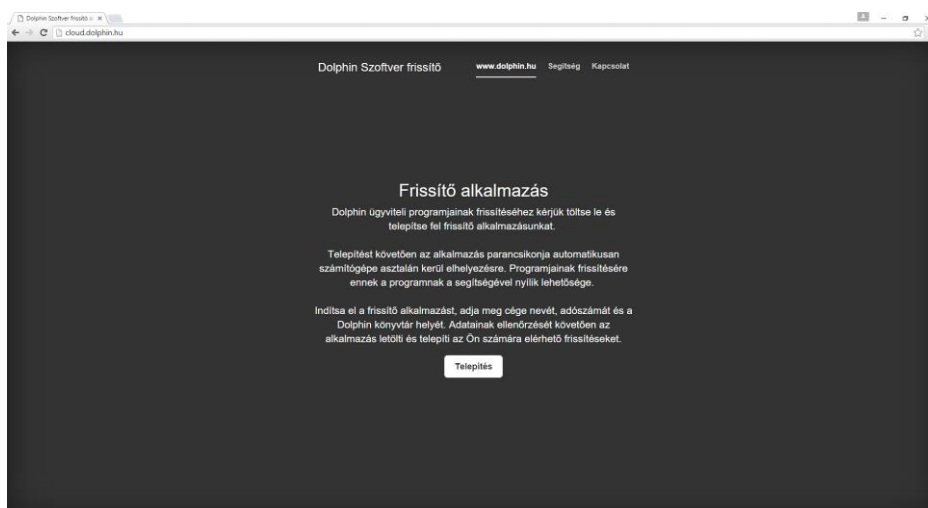
a Dolphin InvoicePro számlázó program frissítéséhez

A Dolphin InvoicePro számlázó program frissítéséhez kérjük, kövesse a következő lépéseket:

Frissítő alkalmazás telepítése

A számlázó program frissítésének első lépéseként kérjük, töltsse le a *Dolphin Update* frissítő alkalmazást. A jövőben minden számlázó programot érintő frissítés ennek a programnak a segítségével lesz letölthető és telepíthető.

1, A frissítő alkalmazás letöltésének megkezdéséhez látogasson el a <http://cloud.dolphin.hu> weboldalra.

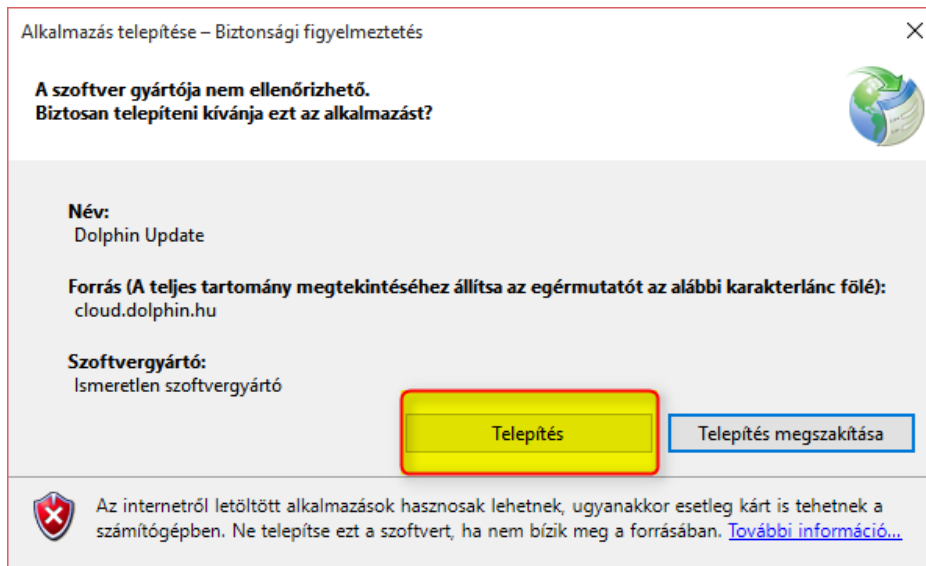


2, A letöltés megkezdéséhez kattintson a **Telepítés** gombra.

3, Számítógépére automatikusan letöltődik egy **setup.exe** elnevezésű fájl. *(A biztonsági beállítások függvényében böngésző programja figyelmeztetést adhat, hogy a letölteni kívánt fájl ritkán letöltött és ezért lehet kockázatos. Értse meg és fogadja el a kockázatot, majd folytassa a letöltést.)*

4, A letöltés befejezését követően indítsa el a **setup.exe** programot.

5, A megjelenő ablakban kattintson a **Telepítés** gombra.



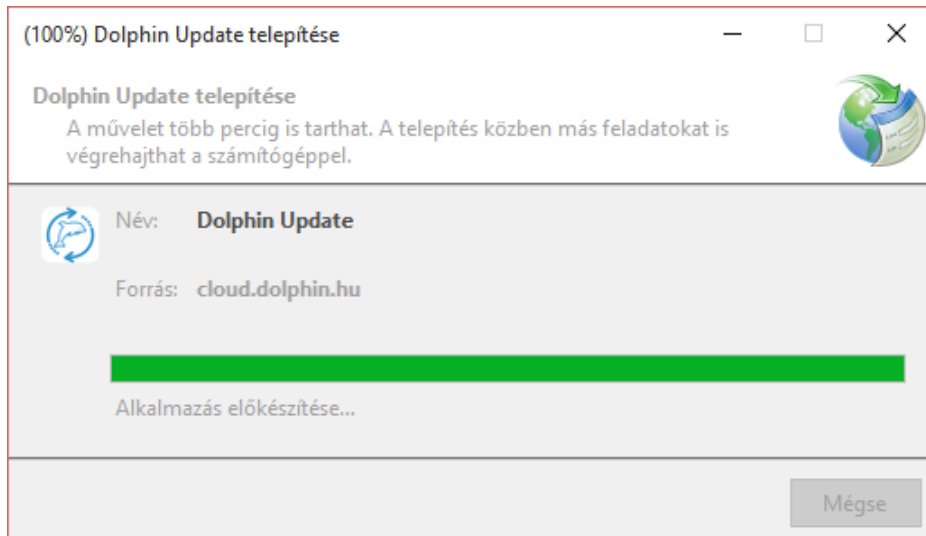
6, Bizonyos operációs rendszerek esetében (pl. windows 10) még egy további figyelmeztető ablak jelenhet meg. Ebben az esetben kattintson a **További információ** –ra.



7, Kattintson a **Telepítés mindenképpen** gombra.

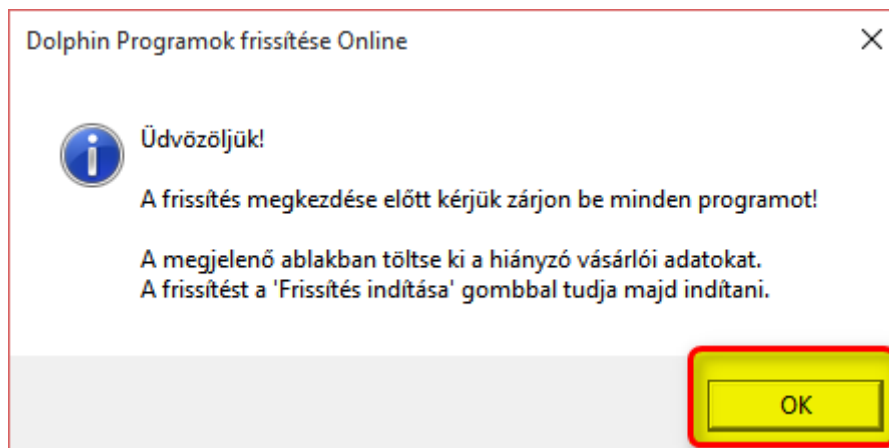


8, A frissítő alkalmazás telepítésének végén számítógépe asztalán megjelenik a *Dolphin Update* program parancsikonja. A frissítő alkalmazás a telepítést követően azonnal automatikusan elindul. (A későbbiekben a számlázó program frissítéséhez kattintson a parancsikonra.)



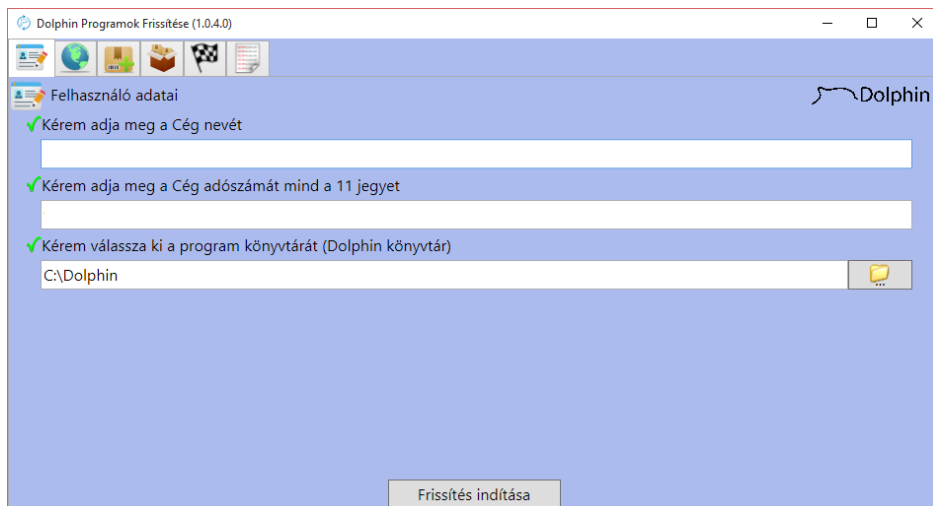
Számlázó program frissítése

9, Zárjon be minden nyitott Dolphin programot, majd kattintson az **OK** gombra.



10, A megjelenő ablakban adja meg:

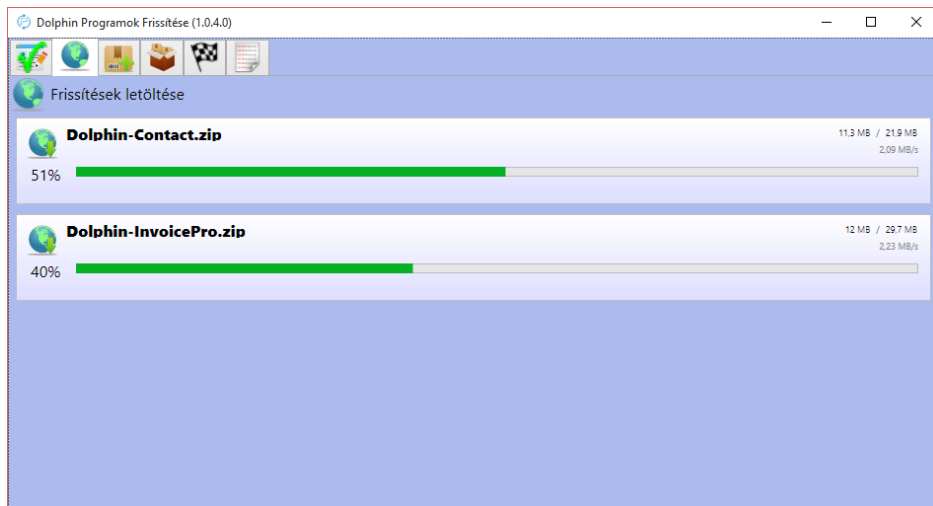
- **cége nevét** (A cég nevéhez és adószámához pontosan (betűről-betűre) azokat az adatokat adja meg, amelyek a frissítésre vonatkozó díjbekérőn szerepelnek! Több kibocsátó esetén a fő cég adatait kell megadni.)
- **adószámát**
- **a Dolphin mappa elérésének útvonalát** (tallózáshoz kattintson a mappa ikonra)



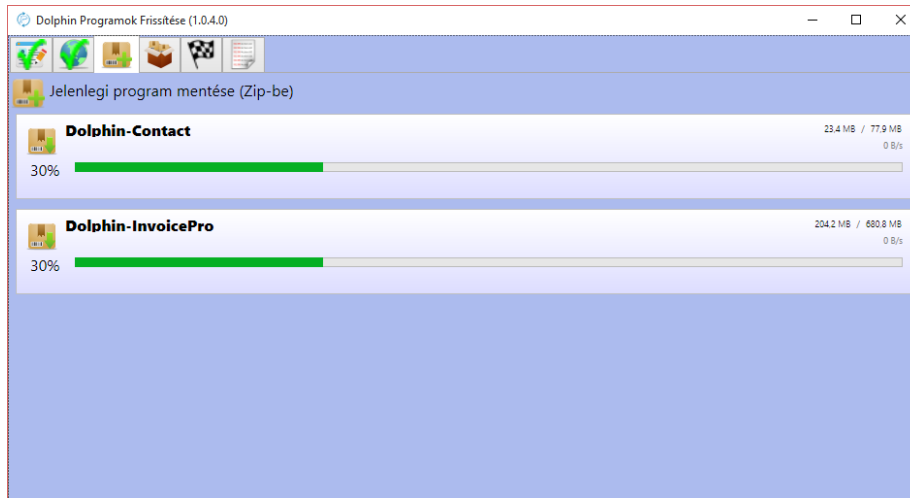
11, Kattintson a **Frissítés indítása** gombra.

12, A program ellenőrzi a megadott adatokat. Amennyiben eltérést tapasztal, hibaüzenetben tájékoztatja Önt, hogy a megadott partnert nem találja. Kérjük, ebben az esetben ellenőrizze, hogy a beírt név és adószám megegyezik-e a tőlünk kapott díjbekérőn szereplő adataival.

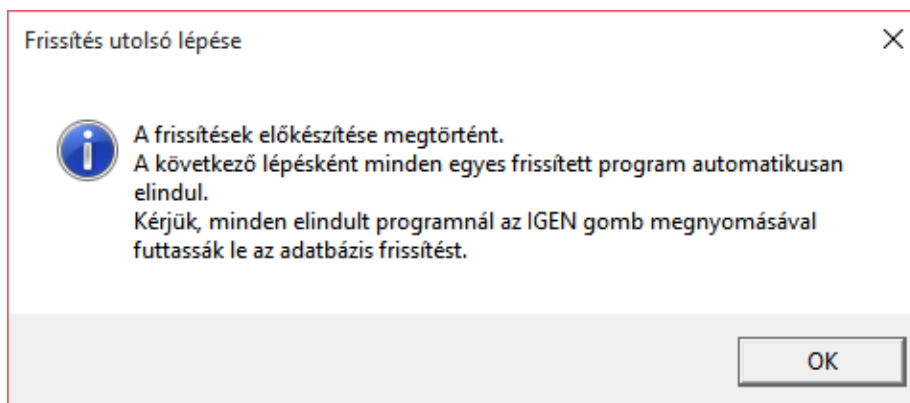
13, Ha az adatok helyesek, megkezdődik a frissítések letöltése.



14, Következő lépésként a frissítő alkalmazás készít egy biztonsági mentést a számlázó program aktuális verziójáról.



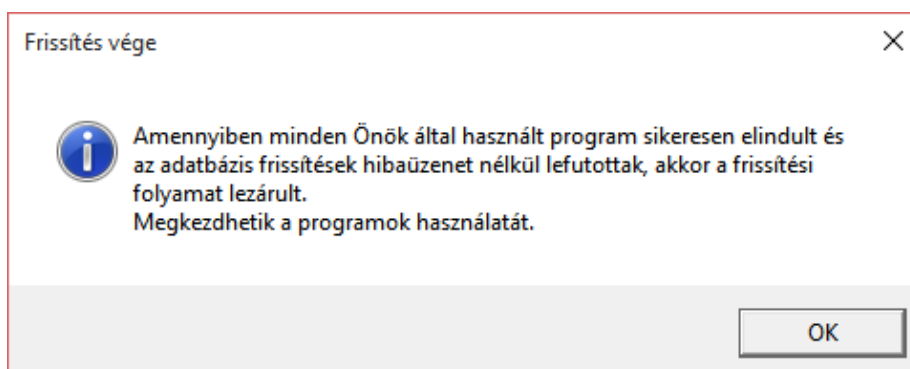
15, Sikeres frissítést követően az alábbi információs ablak fog megjelenni.



16, Az **OK** gomb megnyomását követően elindulnak a frissített *Dolphin Partner* és *Dolphin InvoicePro* programok.

17, Amennyiben a program kéri, az **IGEN** gombra kattintva futassa le az adatbázisok frissítését.

18, A programok frissítése ezzel sikeresen befejeződött, már csak aktiválni kell a programot.



19, A frissítést követő első indításkor számlázó programjuk aktiválásához ellenőrizze a tulajdonos címének adatait. Fontos, hogy minden adat a megfelelő mezőben szerepeljen.

Amennyiben adataink rendben vannak, kattintsunk az **Aktiválás** gombra.

Segítség a cím ellenőrzéséhez:

Az új **Adóhatósági ellenőrzési adatszolgáltatás** funkció megköveteli, hogy az eddigi módszertől eltérően a cím adatokat részletesebb bontásban tároljuk.

Az eddigi gyakorlat szerint a címeket 3 mezőben adhattuk meg, az alábbi módon:

<i>Irányítószám</i>	<i>Település</i>	<i>Cím</i>
1132	Budapest	Alig utca 14. 6.em. 604. ajtó



A jövőben ezt a címet az alábbi bontásban kell tárolnunk:

<i>Irsz</i>	<i>Település</i>	<i>Kerület</i>	<i>Közterület neve</i>	<i>Közterület jellege</i>	<i>Házzszám</i>	<i>Emelet</i>	<i>Ajtó</i>
1132	Budapest	XIII.	Alig	utca	14.	6.	604.

20, A telepítési folyamat ezzel lezárult.

A program aktív használatának megkezdése előtt nyomatékosan kérjük, hogy olvassák el alábbi tájékoztatónkat a legfontosabb beállításokról, amelyeket ellenőrizni szükséges az első számlakiállítást megelőzően! <http://www.szamlazo.dolphin.hu/leirasok/fontoslepesek.pdf>

További fontos leírásokat találhatnak az alábbi weboldalon:

<http://www.szamlazo.dolphin.hu/hasznos/utmutatok>

HIBAKERESÉS

Amennyiben a telepítés sikertelen, vagy megakad, kérjük ellenőrizze az alábbi pontokat mielőtt ügyfélszolgálatunkhoz fordul:

Jelenség	Javaslat
Nem indul el a frissítő alkalmazás letöltése.	Kérjük, ellenőrizze böngészője biztonsági beállításait és kezdje el újból a letöltést. Amennyiben biztonsági figyelmeztetést kap, akkor is folytassa a letöltést.
Nem találok a letöltött setup.exe programot.	Kérjük, ellenőrizze, hogy a számítógépén melyik könyvtár lett beállítva a letöltések alapértelmezett könyvtáraként. Alapesetben ez számítógépe <i>Letöltések</i> mappája.
Partner nem található hibaüzenet jelent meg a frissítő alkalmazásban.	Kérjük, ellenőrizze a beírt cégadatokat. A cég nevéhez és adószámához pontosan (betűről-betűre) azokat az adatokat adja meg, amelyek a frissítésre vonatkozó díjbekérőn szerepelnek. Több kibocsátó esetén a fő cég adatait kell megadni.
Elakadt a frissítés. Hosszú ideje nem történik semmi.	Kérjük, ellenőrizze, hogy nem maradt-e véletlenül megnyitva valamelyik Dolphin program a frissítés elindításakor. Amennyiben igen, indítsa újból a frissítést.

Ha a problémát nem sikerült orvosolni, kérjük készítsék elő az alábbi adatokat és forduljanak ügyfélszolgálatunkhoz: **Cég neve**, **adószáma**, esetleges **hibaüzenet**, illetve a frissítő ablak jelölt menüpontjában található üzenetek.

